

NOS SOLUTIONS

CHAUDIÈRE À GRANULÉS

PACK LOKI

Chaudière granulés

kit hydraulique 1 circuit avec régulation climatique intégrée
Silo à chargement manuel de 400l



Descriptif technique

- Chaudière de 6 à 22KW chauffage seul avec brûleur PB20 haut rendement monté à l'avant sur porte charnière classe 5 selon EN303.5 Flamme Verte 7étoiles
- Régulation climatique intégrée avec sonde extérieure et sonde de départ
- Kit hydraulique 1 circuit chauffage complet avec circulateur basse consommation + circulateur de recyclage / vanne 3 voies motorisée / soupape chauffage / disconnecteur de remplissage / vase d'expansion 18L / vannes d'arrêt / vanne de vidange / orifices pour ballon ECS
- Silo métallique acier galvanisé à chargement manuel contenance 400L (environ 260kg) positionnable droite ou gauche
- Alimentation automatique en combustible par vis 1,70ml
- Surfaces d'échange au contact du feu en acier de forte épaisseur
- Grande contenance en eau
- Allumage automatique par point chaud céramique
- Nettoyage mécanique de l'échangeur tubulaire par levier externe
- Grande capacité de stockage interne des cendres 27 litres
- Accessoires de nettoyage (3 brosses, cendrier externe, Notice, clé de verrouillage porte brûleur)

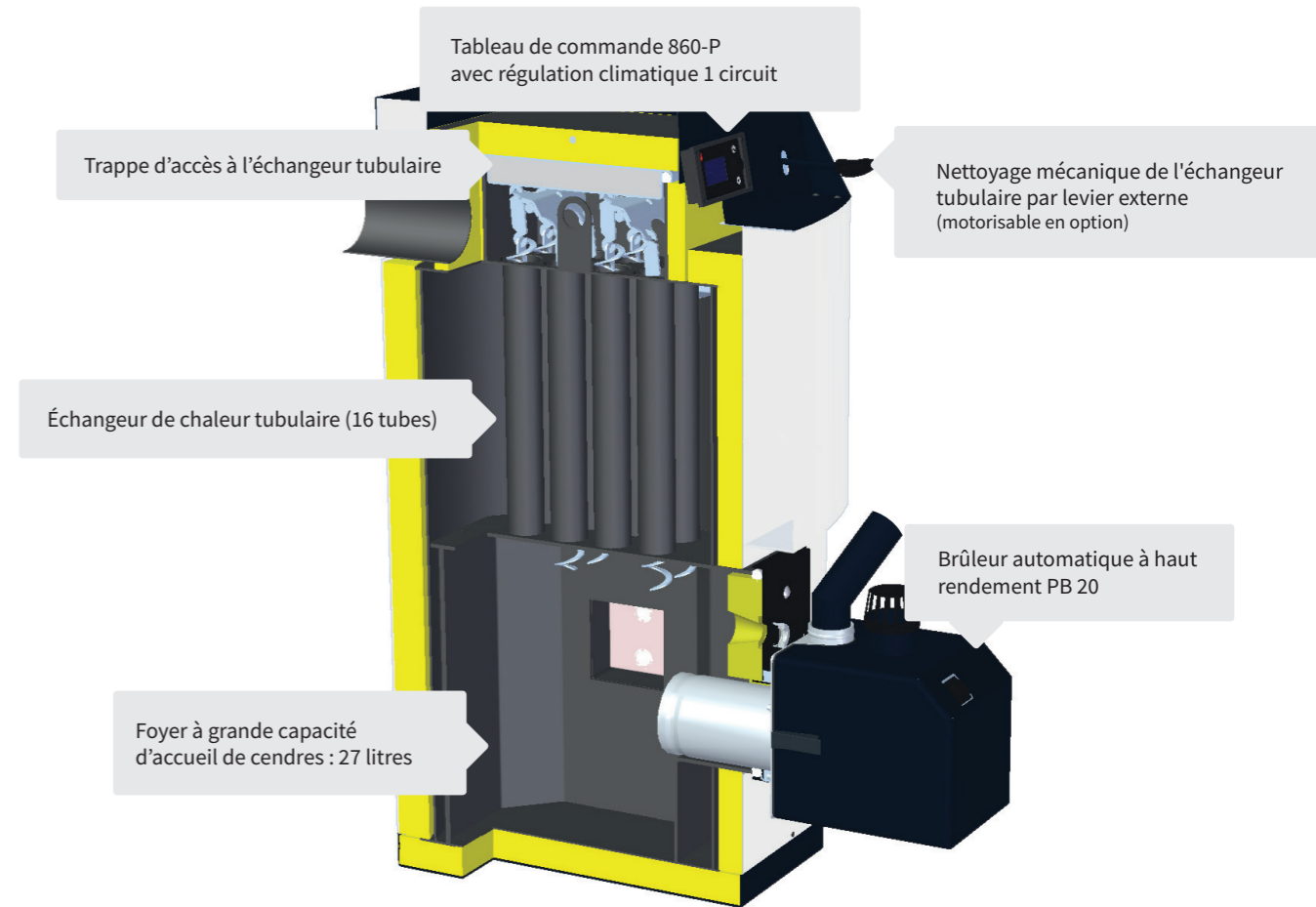
Options disponibles :

- Motorisation du nettoyage des tubes de l'échangeur
- Nettoyage automatique du canon du brûleur par compresseur d'air
- Sonde d'ambiance tactile en couleur
- Module de connexion internet /ECONET
- Complément ECS (eau chaude sanitaire) avec ballon mural 145Lou sol 200L +résistance, kit sanitaire mitigeur de température + groupe de sécurité, pompe de charge et vase d'expansion sanitaire

PACK LOKI

Chaudière granulés

kit hydraulique 1 circuit avec régulation climatique intégrée
Silo à chargement manuel de 400l



Brûleur automatique PB20 / PB35

- Corps du brûleur en inox 304 (AISI)
- Canon en inox 810S (AISI) avec composants entièrement soudés(100% étanche)
- Pas de composant électrique sensible sur le châssis du brûleur
- Surveillance du ventilateur par pressostat indépendant selon la norme EN 303.5 2012

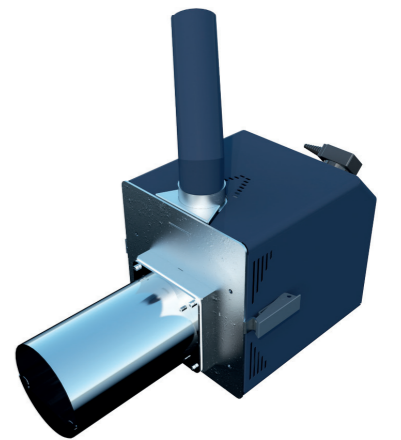
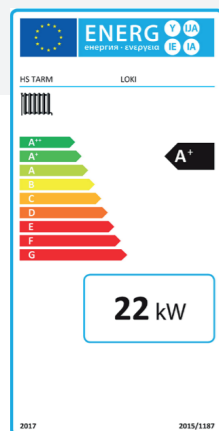
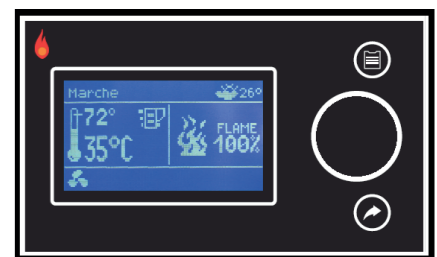


Tableau de commande 860-P avec régulation climatique :

- Gestion de 1 à 2 circuits chauffage par vanne motorisée
- Gestion du brûleur, du kit de recyclage et d'un ballon ECS
- Indication du niveau de combustible du silo
- Pilotage du nettoyage automatique des tubes de l'échangeur et du nettoyage du brûleur (voir options)



PACK LOKI

Chaudière granulés

kit hydraulique 1 circuit avec régulation climatique intégrée
Silo à chargement manuel de 400l

Options

Motorisation du nettoyage des tubes de l'échangeur

Permet de s'affranchir de l'action manuelle sur le levier externe de la chaudière. Grâce à l'injection d'air pressurisé dans le canon du brûleur, les cendres sont expulsées du canon. De ce fait, le niveau de servitude est amélioré et les performances de la chaudière peuvent ainsi être conservées.



Sonde d'ambiance tactile couleur

La sonde d'ambiance permet le réglage de la température d'ambiance ainsi que l'accès aux informations et paramétrage de la chaudière. Cet appareil s'installe dans la pièce principale de vie.

Nettoyage automatique du canon du brûleur

Permet de réduire les opérations de nettoyage du brûleur à réaliser par l'utilisateur. Grâce à l'injection d'air pressurisé dans le canon du brûleur, les cendres sont expulsées du canon. De ce fait, le niveau de servitude est amélioré et les performances de la chaudière peuvent ainsi être conservées.



Module de connexion internet ECONET

Cette option permet de piloter à distance la chaudière, les circuits de chauffage et le ballon sanitaire / ECS.

La connexion se fait à partir d'un ordinateur ou depuis l'application Smartphone Android ou iOS. Vous pouvez être informé en temps réel par mail des éventuels messages transmis par votre chaudière. Votre SAV maintenance peut diagnostiquer à distance avec accord de l'utilisateur.

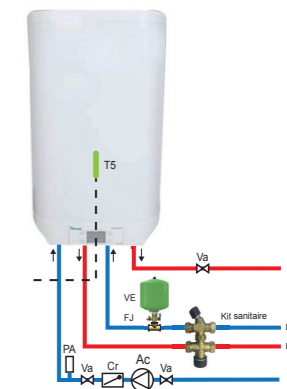
PACK LOKI

Chaudière granulés

kit hydraulique 1 circuit avec régulation climatique intégrée
Silo à chargement manuel de 400l

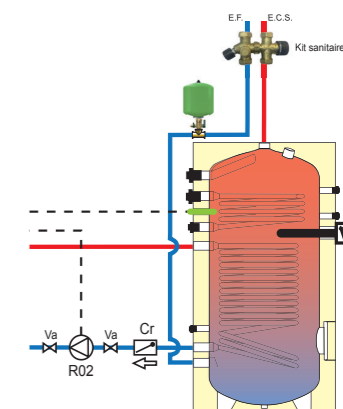
Compléments ECS (avec ballon ECS mural de 145L)

- Ballon mural ECS 145L (ballon émaillé avec protection anodique)
- Résistance électrique
- Vase d'expansion sanitaire
- Système flowjet pour vase sanitaire
- Kit sanitaire
- Pompe de charge ECS
- Clapets anti-retour



Compléments ECS (avec ballon ECS sol de 200L)

- Ballon ECS
- Vase d'expansion sanitaire
- Système flowjet pour vase sanitaire
- Kit sanitaire
- Pompe de charge ECS
- Clapets anti-retour
- Jeu de bouchons / réductions en laiton
- Doigt de gants + ressort
- Résistance électrique sanitaire 3kW



Caractéristiques techniques :

		LOKI MK2
Plage de puissance	kW	6 à 22
Rendement utile selon EN 303.5 - 2012	%	92,2
Diamètre extérieur de la buse de fumées	mm	150
Contenance en eau de la chaudière	L	75
Contenance du cendrier interne	L	27
Profondeur sans brûleur / avec brûleur	mm	940 / 1 250
Hauteur chaudière hors groupe hydraulique pré-monté	mm	1 270
Largeur chaudière + silo métallique 400L	mm	1 180
Poids à vide de la chaudière sans brûleur / avec brûleur	kg	230 / 235
Conseillé pour une consommation d'énergie annuelle maximale	kW/h	35 000
Classe énergétique selon EU 2015/1189		A+
Classe de performance selon EN 303.5 - 2012		5
Label Flamme Verte		7 étoiles

Pour une utilisation optimale de la chaudière, il est impératif d'utiliser des granulés de bois certifiés (DINplus ou EN+A1)

Entretien courant par l'utilisateur

- Veiller à l'approvisionnement du silo avec des granulés certifiés (EN+A1) en sacs de 15 kgs
- Actionner la poignée de nettoyage de l'échangeur tous les 250kgs (correspondants à environ 1 plein du silo) 10 aller retour par manipulation
- Nettoyer le canon brûleur tous les 500 kgs (sans l'option compresseur)
- Retirer les cendres et brosser le foyer au moins une fois par mois (à adapter selon consommation)
- Signaler la présence de fuites éventuelles sur l'installation

Entretien annuel par un professionnel agréé Obligatoire

(Selon le décret n° 2009-649 du 9 juin 2009)

- Nettoyage complet de l'échangeur tubulaire (accès par trappe supérieure) et graissage si besoin
- Contrôle vis alimentation, nettoyage fond de silo, contrôle réfractaires isolants et grille de combustion, contrôle état des joints et remplacement si besoin
- Nettoyage du conduit de raccordement et du conduit de cheminée 1 à 2 fois par an selon réglementation (Article 31 du règlement sanitaire départemental)
- Entretien et nettoyage brûleur selon notice, contrôle de combustion aux instruments selon réglementation
- Contrôle des éléments de sécurité vase d'expansion, soupape de sécurité, pression d'eau, purgeurs
- Vérification complète de l'installation selon réglementation et normes en vigueur
- Nota : Garantie deux ans hors pièces d'usure (Allumeur céramique canon brûleur réfractaires et joints) et hors main d'oeuvre

Une technologie d'avance
à un prix raisonnable

GAMME DE CHAUDIÈRES BIOMASSE

BIOCCLASS

3 MODÈLES
BIOCCLASS IC
BIOCCLASS IC + DR
BIOCCLASS IC 66

- > CONNECTIVITE GRÂCE À UN SMARTPHONE
- > MODULATION DE PUISSANCE ELECTRONIQUE
- > NETTOYAGE AUTOMATIQUE CREUSET ET TURBULATEURS
- > SIMPLE D'INSTALLATION
- > FACILE D'UTILISATION
- > CONTRÔLE DE COMBUSTION "FLAME LOGIC"
- > TABLEAU DE BORD TACTILE CONNECTABLE
- > PUISSANCES DE 12 kW À 66 kW



DIMENSIONS

	Chaudière			Reservoir DR			Reservoir S			Reservoir L		
	Profondeur	Hauteur	Largeur	Profondeur	Hauteur	Largeur	Profondeur	Hauteur	Largeur	Profondeur	Hauteur	Largeur
BIOCCLASS IC 12 / IC 12+DR*	755	1 310	545	685	1 310	400	685	1 525	404	685	1 525	800
BIOCCLASS IC 18 / IC 18+DR*	755	1 310	545									
BIOCCLASS IC 25 / IC 25+DR*	820	1 310	670									
BIOCCLASS IC 35 / IC 35+DR*	1 045	1 310	670									
BIOCCLASS IC 45 / IC 45+DR*	1 045	1 310	670									

	Chaudière			Reservoir 66		
	Profondeur	Hauteur	Largeur	Profondeur	Hauteur	Largeur
BIOCCLASS IC 66	1 235	1 526	670	900	1 420	800

* Réservoir d'alimentation inclus dans les modèles DR.

CARACTÉRISTIQUES AVEC PELLET

Modèles		BIOCCLASS IC 12 BIOCCLASS IC+DR 12	BIOCCLASS IC 16 BIOCCLASS IC+DR 16	BIOCCLASS IC 25 BIOCCLASS IC+DR 25	BIOCCLASS IC 35 BIOCCLASS IC+DR 35	BIOCCLASS IC 43 BIOCCLASS IC+DR 43	BIOCCLASS IC 66
Puissance Nominale	kW	12	18	25,3	34	45	66,6
Rendement à Puissance nominale	%	93,1	94	93,1	93,6	94,2	94,9
Puissance à charge partielle	kW	3,6	5,2	7,6	10,2	12,8	20
Puissance électrique	W	485	485	485	485	485	485
Température retour minimum	°C	25° C	25° C	25° C	25° C	25° C	50° C
Tirage minimum de cheminée	Pa	10	10	10	10	10	10
Tirage maximum de cheminée	Pa	20	20	20	20	20	20
Volume d'eau corps de chauffe	L	46	55	73	104	104	140
Poids	kg	190	211	284	368	368	483
EN 303-5		OUI	OUI	OUI	OUI	OUI	OUI
Label Flamme Verte		7★	7★	7★	7★	7★	7★
Classe energetique chauffage		A+	A+	A+	A+	A+	A++

EQUIPEMENTS ET OPTIONS

Modèles	BIOCCLASS IC 12-43	BIOCCLASS IC+DR 12-43	BIOCCLASS IC 66	Modèles	BIOCCLASS IC 12-43	BIOCCLASS IC+DR 12-43	BIOCCLASS IC 66
Vis sans fin d'alimentation	●	●	●	Système d'aspiration CVS	○	○	●
Système anti retour de flamme	●	●	●	Silo textile	○	○	○
Cendrier	●	●	●	Bouche d'aspiration Guillemain	○	○	○
Cendrier Compacteur	○	○	●	Tubulure flexible antistatique (15 m)	○	○	○
Brûleur	●	●	●	Tube de remplissage	○	○	○
Système de nettoyage automatique du brûleur	●	●	●	Bavette de protection d'impact	○	○	○
Soupape de sécurité	●	●	●	Kit hydraulique anticondensation	●	●	○
Mécanisme de nettoyage des turbulateurs	●	●	●	Pompe de circulation	●	●	●
Moteur ventilateur	●	●	●	Kit sonde de niveau	○	●	●
Purgeur automatique	●	●	●	Sonde d'ambiance LAGO FB OT+	○	●	●
Limiteur de pression mini chaudière	●	●	●	Collecteur d'aspiration	○	○	○
Contrôleur de pression	●	●	●	Kit Spider	○	○	○
Trémis de chargement	●	●	●	Vis sans fin pour Silo artisanal	○	○	○
Sonde Ballon E.C.S.	○	○	○	Kit hydrauliques BIO	○	○	○
Réservoir d'Alimentation	○	●	●	Kit vibreur pour silo textile	○	○	○
HTP 100-150	○	●	●	Unité de commutation automatique sur bouches d'alimentation	○	○	○
HTP 130-200	○	●	●				
Système Hot Stream	●	●	●				

● Inclus ○ Optionnel ● Non inclus